

# Fiche de poste :

## Chauffeur collecte du tri sélectif

### Agent d'accueil en déchetterie

#### Employeur :

#### Groupe :

#### Lieu de départ et d'arrivée :

**Horaires de travail :** variable en fonction des équipes, déroulement des tournées,...

#### Missions :

##### Collecte et vidage du tri sélectif

La collecte et l'enlèvement du tri sélectif auprès des ménages et/ou des entreprises,  
Le vidage sur le centre de tri.

L'agent sera appelé à assurer le remplacement des différents agents de collectes en fonction des nécessités du service (congrés ordinaires, congrés maladie...).

##### Gardien de déchetterie

L'agent assure les opérations de réception des déchets, de surveillance du tri, de tri des déchets, de gardiennage et de gestion des équipements de la déchetterie.

Il assure l'ouverture, la sécurité, la propreté et la fermeture du site. Il maintient les différents équipements en bon état de fonctionnement.

Il accueille, informe, conseille et oriente les usagers

**Activités :** (fonctions, service rendu, missions ou activités type, sans leur fréquence)

##### Collecte du tri sélectif

Collecter et charger les déchets des différents points de collecte (conteneurs ou sacs) dans le camion de collecte, selon la tournée préétablie, en respect des règles d'hygiène et de sécurité et sous les ordres du chauffeur ;

Entretien et nettoyage du matériel et du mobilier ;  
Signaler tout problème rencontré.

##### Gardien de déchetterie

Accueil, information et orientation des usagers,  
Entretien et nettoyage des équipements du site,  
Réception des déchets et vérification de leur bonne affectation dans les contenants,  
Tri des déchets banals DMS, DTQD et DEEE dans les armoires et contenants afférents aux déchets  
Sensibilisation du public,  
Refus des déchets non admis,  
Gestion et suivi des rotations des bennes,  
Signaler tout problème rencontré.

#### Les comportements attendus :

#### Les plus values environnementales

#### Moyens mis à disposition :

Véhicules de collecte réglementaires ;  
Matériels et produits d'entretien ;  
Petit outillage ;  
Equipements de protection : vêtements classe 3, chaussures de sécurité, gants ;

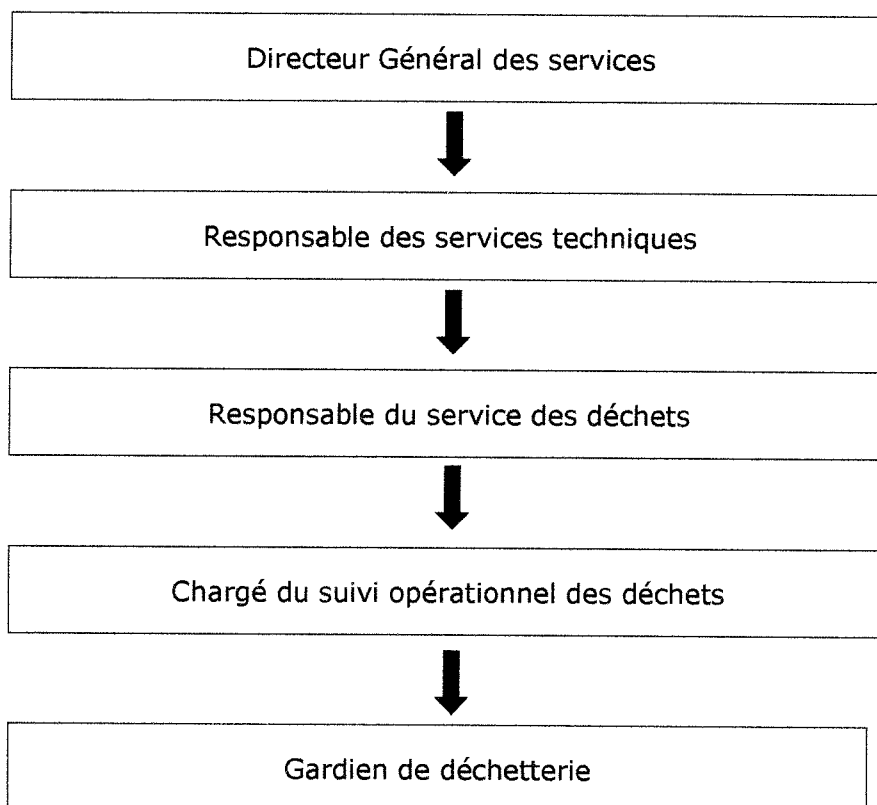
**Conditions et contraintes d'exercice :** (contexte de travail : rythme, lieux, etc., compétences requises pour exercer l'activité)

Utilisation des habits réglementaires fournis par la collectivité ;  
Travail en petite équipe, voire en autonomie ;  
Déplacements quotidiens, travail à l'extérieur ;  
Manipulation de charges lourdes ;  
Vaccination à jour.

**Exigences requises :**

Connaître les règles d'utilisation des machines et véhicules ;  
Connaître les règles de base du tri sélectif ;  
Connaître les consignes de sécurité ;  
Savoir détecter les anomalies ou dysfonctionnement et les signaler au responsable de service (contenants, contenus, machine...);  
Avoir des connaissances en mécanique et aptitude au petit entretien

**Positionnement hiérarchique :**



**Relation fonctionnelle :**

Relation avec les autres agents des déchetteries ;

Liaison avec le siège de la Communauté de Communes pour la gestion de l'évacuation des bennes

**Cadre statutaire :**

Catégorie : C ;

Filière : technique ;

Cadre d'emplois : Adjoint technique territoriaux.